



planta general exterior e: 1/1.000



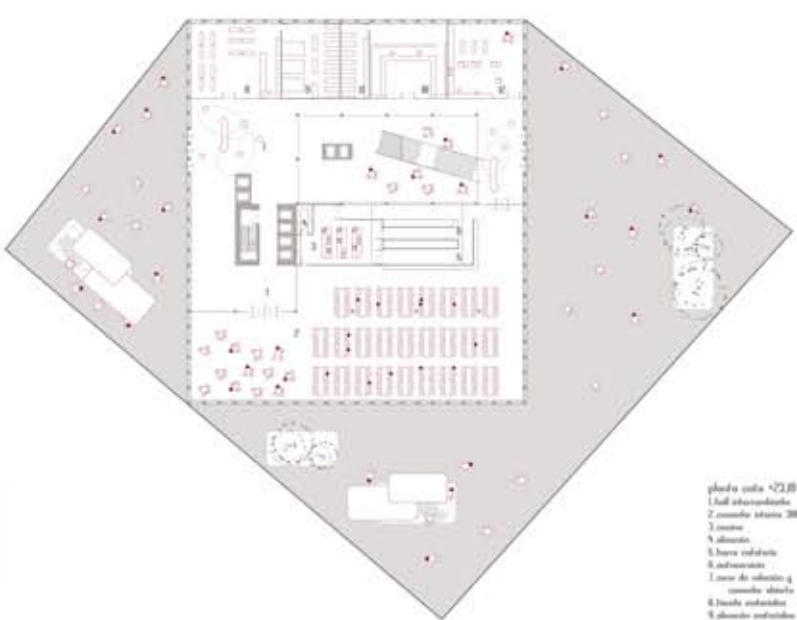
- planta sala +00,00 m
- 1 sala lectiva
- 2 sala de reuniones
- 3 oficina
- 4 zona trabajo
- 5 sala de 100 m²

el crecimiento que agrupa las salas separadas del elemento distribuido en un sólo bloque responde con el objetivo de dar máxima flexibilidad al usuario, dando que estas salas sean de un mayor tamaño y posibilidad de ser más autónomas.

De este manera, dicho elemento distribuido aparece totalmente liberado y se trata de un espacio abierto.

En el caso de las salas pequeñas que se agrupan en torno al núcleo, con respecto a éste se sitúan totalmente.

- planta sala +00,00 m
- 1 sala lectiva
- 2 oficina
- 3 sala de reuniones
- 4 sala de 100 m²

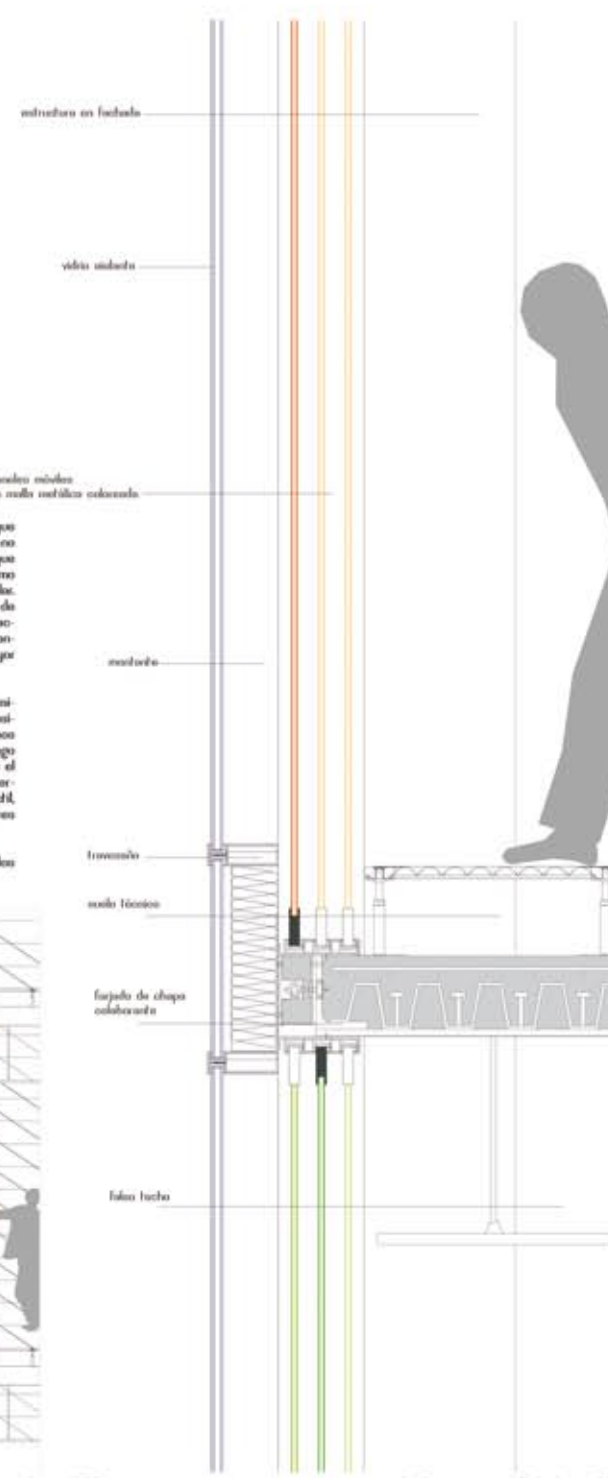


- planta sala +00,00 m
- 1 sala lectiva
- 2 sala de reuniones
- 3 oficina
- 4 oficina
- 5 zona trabajo
- 6 sala de reuniones
- 7 zona de reunión y sala de 100 m²
- 8 sala lectiva
- 9 sala de reuniones
- 10 oficina
- 11 oficina
- 12 sala de reuniones

planta contacto cuerpo con elemento basamental



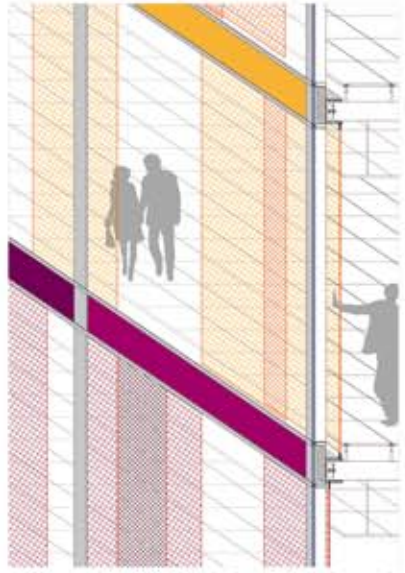
sección intermedia a las que rodean las salas y que giran su orientación a lo largo del tiempo



se establece como solución de fachada un muro cortina, que al tratarse de un edificio en altura reduce su carga propia, se establece, esto provoca un problema con el aislamiento, que se aborda liberando al interior del edificio (para evitar aislamiento) la problemática del viento al sistema de protección solar, ésta se compone de paneles móviles de malla metálica de ancho 120 m, mediante los cuales se produce una interacción entre el edificio y el usuario, ya que es éste el que controla su posición según las necesidades puntuales de mayor y menor iluminación.

los paneles funcionan por 3 roles independientes que permiten su superposición para lograr una mayor o menor intensidad luminosa. La malla metálica de la que se componen dichos paneles tiene diferentes angulaciones para permitir un juego de opacidades y su aspecto exterior muestra el carácter industrial de los espacios: existe para una escala cercana donde la malla aporta una materialidad y carácter táctil, mientras que desde la longitud se aprecian juegos de colores más difusos.

En espacios herméticos como auditorios, sala magna, etc. los paneles se superponen, a favor de vistas coloradas.



detalle paneles metálicos móviles e: 1/300

detalle constructivo fachada e: 1/20

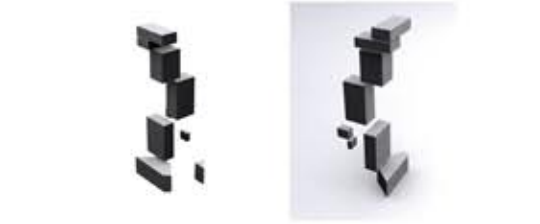
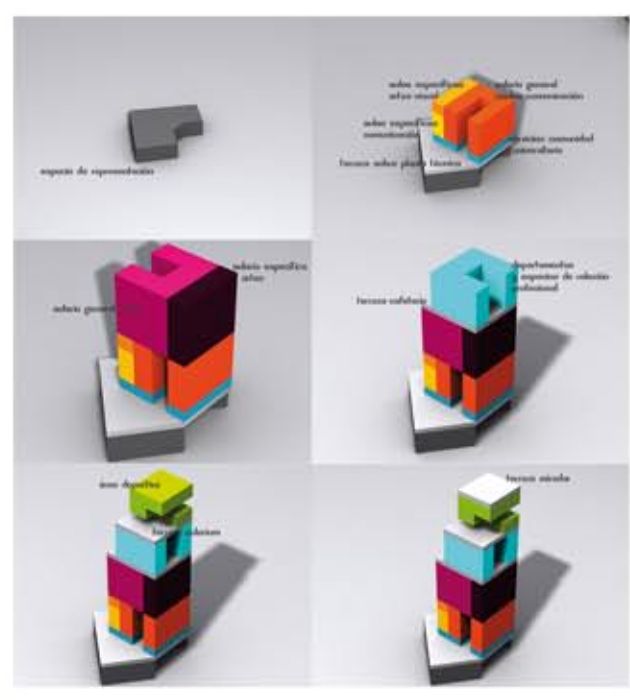


imagen que muestra la intención de abrir el perímetro de fachada como espacio de trabajo libre. De esta manera se flexibiliza los paneles y éstas pasan a ser un elemento de utilidad y de diseño.



alzado norte alzado sur alzado este alzado oeste e: 1/2.000

u.d. blanca lleó
ETSAM_cuatrimstre de primavera '09
elisa costas fernández_4084

construir a distancia_Campus Vertical en Tlapalapa

resumen R2